

GUIÓN DE FORMACIÓN MISIONERA 8-12 AÑOS

AQUÍ ESTOY, ENVÍAME

OBJETIVOS

- Reconocer la presencia de Jesús en nuestro entorno.
- Establecer similitudes entre la infancia de Jesús y la del niño actual.
- Plantearnos nuestro grado de disponibilidad para escuchar a Jesús.
- Fomentar nuestras actitudes y el carisma misionero en nuestro entorno.

AMBIENTACIÓN

Entonces escuché la voz del Señor, que decía: "¿A quién enviaré? ¿Y quién irá por nosotros?". Contesté: "Aquí estoy, mándame". (Is 6,8).

Este es el pasaje en el que encontramos el lema del Domund 2020, pero en la infancia de Jesús encontramos otro que nos puede ayudar a comprender este.

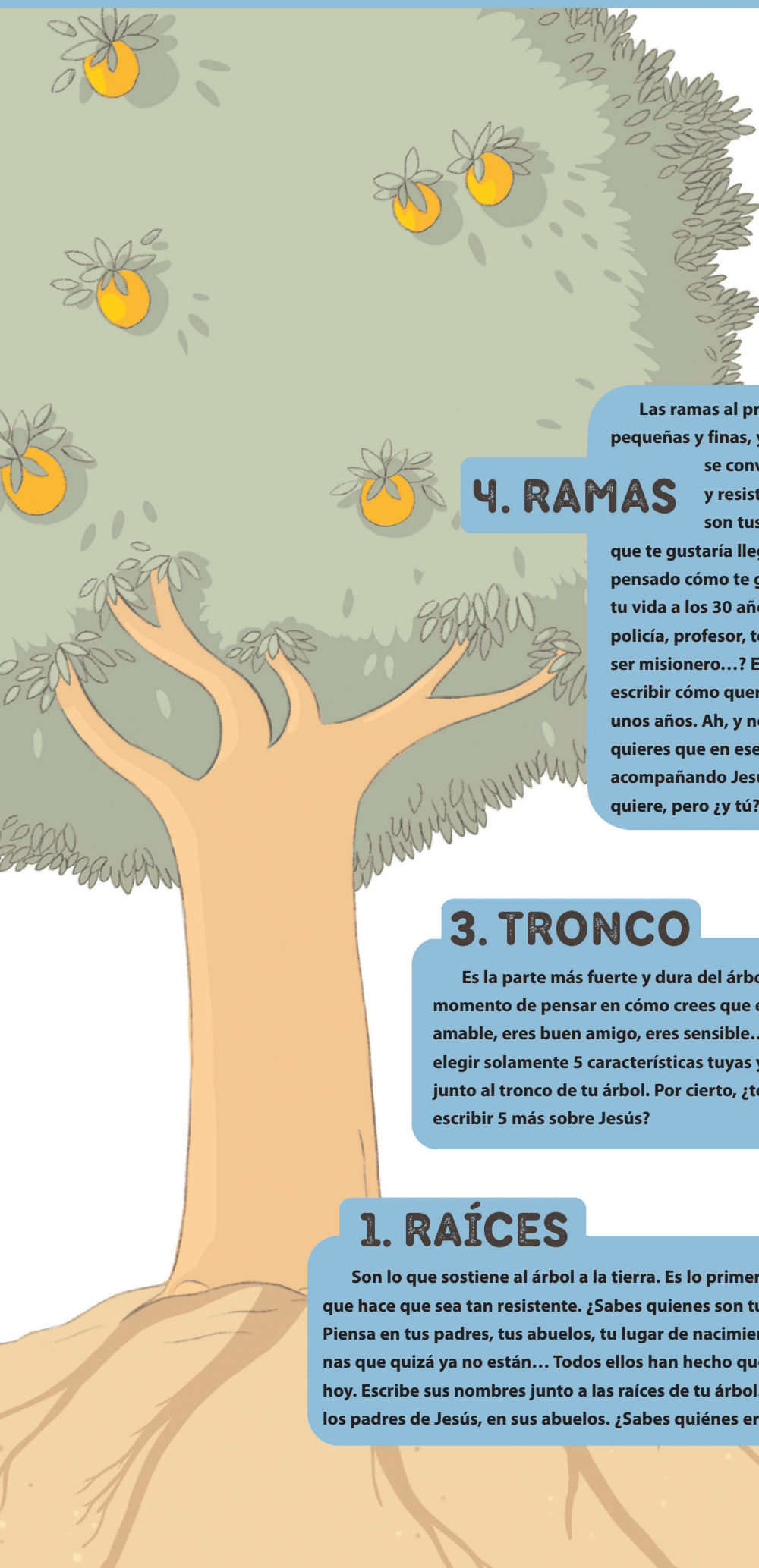
Pero al enterarse [José] de que Arquelao reinaba en Judea como sucesor de su padre Herodes tuvo miedo de ir allá. Y avisado en sueños se retiró a Galilea y se estableció en una ciudad llamada Nazaret. Así se cumplió lo dicho por medio de los profetas, que se llamaría nazareno. (Mt 2,22-23).

Por lo tanto, y para centrarnos en lo que queremos trabajar, vamos a intentar ubicarnos. Para decir "Sí", antes tenemos que decir "aquí estoy". ¿Sabes dónde estás?

EXPERIENCIA

Bienvenidos a una actividad de investigación. Prepara tu lupa y tu libreta de notas, porque vas a tener que averiguar el misterio. Pero tranquilo, tienes que investigar sobre ti mismo. ¿Te parece fácil? Allá vamos. Trata de dibujar un árbol. Tiene que ser un árbol bien grande y bonito, pues ese árbol va a representar nuestra vida. Puedes dibujar uno como el de la imagen; lo importante es que tenga todas las diferentes partes. raíces, tierra, tronco, ramas, hojas y frutos.





5. HOJAS

Aquí ya puedes pintar de color verde un p
árbol. Las hojas son capaces de nacer de las ra
minar dando fruto. Son importantísimas. Tus
las personas importantes que te acompañan.
que van a conectar tus ramas (sueños) con tu
Piensa en personas que son importantes para
crees que te acercan a ser mejor, que te ayuda
Escribe sus nombres junto a las hojas de tu ár

4. RAMAS

Las ramas al principio son
pequeñas y finas, y en algunos casos
se convierten en gruesas
y resistentes. Tus ramas
son tus sueños; aquello

que te gustaría llegar a ser. ¿Has
pensado cómo te gustaría que fuese
tu vida a los 30 años? ¿Quieres ser
policía, profesor, tener una familia,
ser misionero...? Es momento de
escribir cómo querrías ser dentro de
unos años. Ah, y no olvides pensar si
quieres que en ese futuro te siga
acompañando Jesús. Él seguro que
quiere, pero ¿y tú?

3. TRONCO

Es la parte más fuerte y dura del árbol. Ahora es
momento de pensar en cómo crees que eres tú. ¿Eres
amable, eres buen amigo, eres sensible...? Tienes que
elegir solamente 5 características tuyas y escribirlas
junto al tronco de tu árbol. Por cierto, ¿te atreves a
escribir 5 más sobre Jesús?

1. RAÍCES

Son lo que sostiene al árbol a la tierra. Es lo primero que se forma y lo
que hace que sea tan resistente. ¿Sabes quienes son tus raíces? Investiga.
Piensa en tus padres, tus abuelos, tu lugar de nacimiento, algunas perso-
nas que quizá ya no están... Todos ellos han hecho que seas quien eres
hoy. Escribe sus nombres junto a las raíces de tu árbol. Piensa también en
los padres de Jesús, en sus abuelos. ¿Sabes quiénes eran?

6. FRUTOS

Puedes pintar el fruto o
tú quieras. Puede ser rojo,
naranja, amarillo... ¡tú mar
Lo importante es que desc
bras cuáles son tus frutos.
tienes tú que puedas ofrec
los demás? ¿Qué dones tien
Piénsalo, y no olvides que
eso te ha sido regalado. Es
cada uno de estos regalos
a los frutos de tu árbol.

2.

Es lo qu
con el v
compañer
tus amigos
¿Sabes el n
de Jesús so

ocho de tu
amas y ter-
hojas son
Son los
fruto.
ti porque
n a crecer.
bol.

S
que
ndas!
u-
¿Qué
er a
nes?
todo
cribe
junto

TIERRA

te rodea al árbol. Cuidado, porque la tierra se moja, se vuela
to y viene otra tierra. Esto es tu presente: tus amigos, tus
s del cole, los de catequesis... Intenta pensar por qué son
y escribe junto a la tierra lo que más te gusta de ellos.
ombre de los amigos de Jesús? ¿Recuerdas algunas palabras
bre ellos?

REFLEXIÓN

Ya tenemos nuestro árbol. El árbol de tu vida. Ahora te pedimos que te hagas una pregunta: ¿dónde está Dios en este árbol? ¿Eres capaz de verlo?

En realidad, nos ha faltado una parte del árbol. Una parte que no se ve, pero que es la que le da vida y le ayuda a crecer. La savia. Esta savia representa a Dios en nuestra vida. Si estamos llenos de esta savia, llenos de Dios, podremos seguir creciendo fuertes y llenos de vida para poder dar fruto. Y dar fruto, no es más que poder decir: "Aquí estoy, envíame".

Quizá creas que en alguna de las partes de tu árbol debería haber un poco más de Dios. Es el momento de ponerse las pilas y dejar que Dios sea tu savia y te llene, para que así pueda estar en cada aspecto de tu vida.

COMPROMISO

Es un buen momento para decidir qué cosas queremos cambiar. Y siempre necesitamos referentes para poder hacerlo. Por eso, el compromiso que te proponemos es que conozcas vidas reales de personas que se llenaron de Dios para decir: "Envíame".

Pincha aquí o visita el vídeo del DOMUND 2020 (lo podrás encontrar en www.domund.es) y conoce a alguien muy especial.

CELEBRACIÓN

Para terminar la sesión, rezaremos la oración especial para el Domund 2020:

Señor, me da miedo lo desconocido,
me veo insignificante y débil,
pero me fío de Ti, que me amas
y has querido contar conmigo
para llegar al corazón de otros.

Aquí estoy, envíame.

Tú me muestras la Iglesia entera,
mucho más allá de lo que alcanzo a ver.
Señor, quiero ayudar a que tu Evangelio
siga sanando la dignidad herida
de tantas personas en el mundo.

Aquí estoy, envíame.

Tú puedes hacer de mí
un cristal que te transparente
ante quienes no te conocen,
ante quienes sufren la injusticia,
el dolor, la enfermedad, la pobreza,
el hambre de pan, el hambre de Vida.

Aquí estoy, envíame. Amén.

AQUÍ ESTOY, ENVIÁME JUEGO

Contagia a todos la ilusión del DOMUND con este divertido juego que te hará pensar en los misioneros, en Jesús, en vosotros... Reúne ya a tus hermanos o amigos y zambullíos jugando en el día mundial de las misiones.

Los **JUEGOS** DE LA REVISTA **Señal**

1 INVENTA UNA RIMA CON LA PALABRA MISIÓN. Ej. "Para hacer buena misión, no hay que ser cabezón"

3 ¿QUÉ SIGNIFICA MISIÓN? Defínela con tres palabras.

2 LAS MISIONES TIENEN UN PATRÓN Y UNA PATRONA. ¿Sabes quienes son?

4 UN MISIONERO SOBE QUE HAY MUNDO MÁS ALLÁ. ¿Y TÚ? ¿Sabrías nombrar 4 países y sus capitales?

11 IMPROVISA UNA COREOGRAFÍA PARA EL RAP MISIONERO "CADENA DE BONDADES" Lo encontrarás en Youtube.

10 SOLO PODRÁS AVANZAR si dices un talento tuyo que podrías ofrecer a Dios para la misión.

9 PARA TÍ... ¿QUIÉN ES JESÚS? Cuéntaselo a tus amigos en un minuto

8 LA VIDA MISIONERA VA DE SALTO EN SOBRESALTO. Camina a la pata coja hasta el final de casa o del pasillo del cole y vuelve. No puedes bajar el pie ni sujetarte con las manos.

7 DE DON BOSCO A MADRE TERESA Y TIRO PORQUE ME INTERESA.

6 CREG UN ESTRIBILLO DE CANCIÓN QUE CONTENGA: "¡QUÍ ESTOY, ENVIÁME"

5 EN LOS MISIONES CADA CONTINENTE SE REPRESENTA CON UN COLOR. ¿Que continente representa el color amarillo?

12 EL MISIONERO SUELE TOPARSE CON TODO TIPO DE ANIMALES. Di al menos cinco animales encadenados; el segundo empezará con la última letra del anterior. Ej. Perro-oca-armadillo-oso-orangután.

13 DE MADRE TERESA AL MUNDO ENTERO...

14 TODOS A REZAR. Cierra los ojos y reza un momento por un misionero que conozcas.

15 UNA MÁQUINA DEL TIEMPO TE LLEVA DOS MIL AÑOS ATRÁS A COMPARAR TIR UN DÍA DE LA VIDA DE JESÚS. ¿Cuál elegirías?

16 LA MISIÓN REQUIERE APRENDER IDIOMAS. ¿Puedes decir en otra lengua: Aquí estoy, envíame?

17 SI TU CLOSE SALE CON HUCHAS DEL DOMUND Y HAY UNA PARA CADA PAREJA... ¿Cuántas manos sumáis entre todos? ¿Cuántas huchas llevaréis?

18 ...Y DELETTREA LA PALABRA MISIONERO ¡Pero sin equivocarte!

19 ¿CUÁL DE ESTOS MUJERES AYUDÓ MÁS A LOS MISIONES? a. Paulina Jaricot b. Juana de Arco c. Isabel la Católica

20 IMAGINA QUE TE DICEN QUE MAÑANA TIENES UN PLAN CON JESÚS ¿Dónde le llevarías? ¿Qué te gustaría hacer con Él?

21 SI TE DIERON A ELEGIR UN LUGAR DONDE IR DE MISIONERO ¿Cuál sería? ¿Por qué?

ILLEGASTE!

HAZ UN SPRINT DE ESQUINA A ESQUINA DEL LUGAR EN EL QUE ESTÉS MIENTRAS REZAS: "¡QUÍ ESTOY, ENVIÁME" "¡QUÍ ESTOY, ENVIÁME". SI TUS PULSACIONES SUPERAN LOS 100 POR MINUTO, ADELANTE, ESTÁS LISTO PARA LA MISIÓN.

instrucciones:
1 NECESITARÁS UN DADO Y UNA FICHA POR JUGADOR.
2 CADA JUGADOR HARÁ UNO TIRADO POR TURNO.
3 AVANZARÁ HASTA LA CASILLA Y REALIZARÁ LA PRUEBA.

LOS COSILLOS AZULES OS AYUDARÁN A AVANZAR

Ilustrado por: Pablo Rosendo